
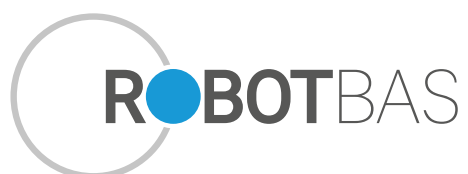




# MULTILINK



 **ROBOTBAS** una marca de **Robot**



**España | Sede central**

Gremi de Cirurgians i Barbers, 22  
Polígono Industrial Son Rossinyol  
07009 Palma de Mallorca  
T. +34 971 244 471

**República Dominicana**

Plaza Boulevard Center. Locales 4 y 6,  
Carretera Higüey-Miches  
Bávaro, República Dominicana  
T. +1 829 380 4732

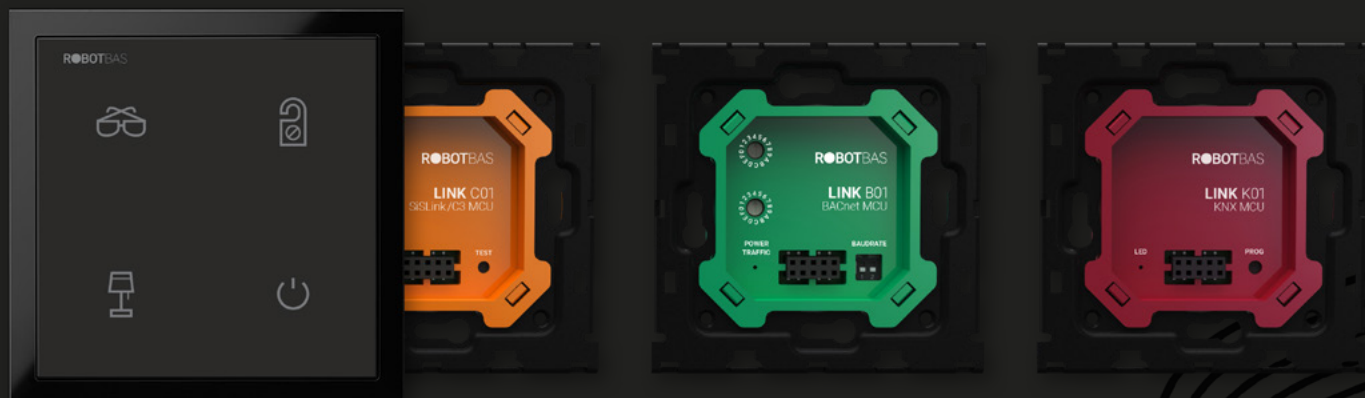
**México**

Av. Bonampark Manzana 1, Lote 4 y 5  
Local C 9, Super Manzana 8  
Cancun Quintana Roo, 77500  
T. +52 1 998 195 9060

[www.robotbas.com](http://www.robotbas.com) | [info@robotbas.com](mailto:info@robotbas.com)

# Multilink

la nueva tecnología de ROBOTBAS que unifica los estándares de automatización más extendidos, como KNX o BACnet.

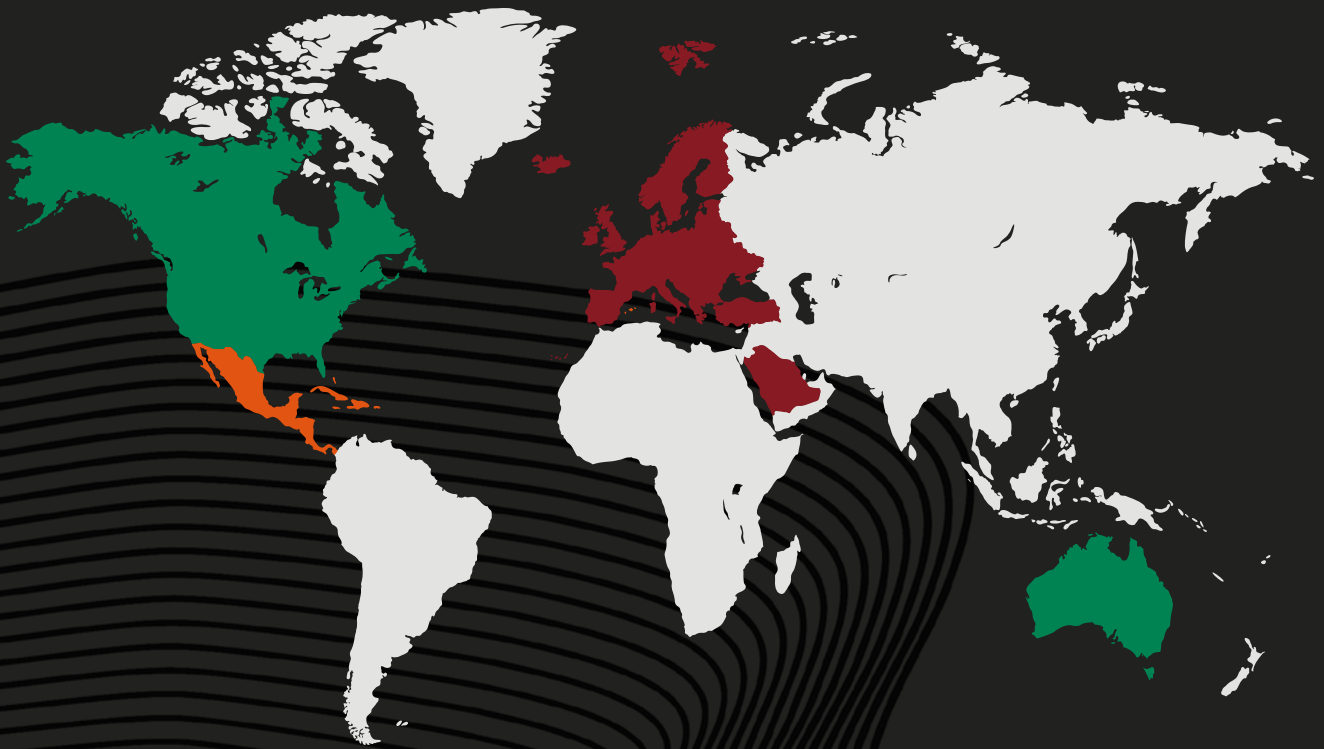


Hasta la fecha los sistemas de automatización de edificios estaban diseñados para funcionar con un único protocolo de comunicación. Multilink, la nueva tecnología desarrollada por ROBOTBAS, **integra los estándares de comunicación más extendidos**, convergiendo en un solo concepto, disruptivo y transversal.

Multilink **separa el módulo de comunicación del módulo de aplicación** (pulsadores, reguladores de luz, etc) obteniendo un producto versátil y compatible con los principales sistemas de automatización del mercado como KNX, BACnet y SiSLink entre otros.

Los dispositivos con tecnología Multilink facilitan el mantenimiento, disponen de interfaces totalmente personalizadas y **posibilitan trabajar con el protocolo de comunicación habitual de la zona** o especificado en el proyecto, entre otras ventajas.

# Protocolos de comunicación más extendidos por zona



**KNX**

**BACnet**

**SiSLink/C3**

# Ventajas de Multilink

- 1 | **Unificación y mejora de la imagen de marca** independientemente de la ubicación y requisitos técnicos del hotel.
- 2 | **Mejora de la experiencia del usuario** gracias al uso de diseños corporativos y funcionalidades reconocibles en todos los establecimientos de la marca, sin importar el protocolo de comunicación utilizado.
- 3 | **Diseño de interfaces de usuario**, como pulsadores o pantallas, **totalmente personalizadas** en iconografías, colores y logotipos, exportables a cualquier instalación.



- 4 | **Simplificación del mantenimiento** al separar el módulo de comunicación del módulo de aplicación, constituyendo dos elementos electrónica y mecánicamente independientes.
- 5 | **Resolución de incidencias** sin necesidad de personal externo especializado.
- 6 | **Reducción del inmovilizado en stock** de seguridad al no necesitar reemplazar los módulos de comunicación.



Multilink separa el protocolo de comunicación de la aplicación



Grand Palladium Costa Mujeres Resort & Spa Hotel

- 7 | **Aumento de rentabilidad** al reducir el tiempo de bloqueo de habitaciones por averías.
- 8 | Posibilidad de **trabajar con el protocolo de comunicación** habitual de la zona o requerido en el proyecto.
- 9 | **Optimización de la toma de decisiones** entre promotor y explotación al separar la instalación técnica del diseño.





# LINK, TOUCH y SENSE, primeras familias de dispositivos Multilink

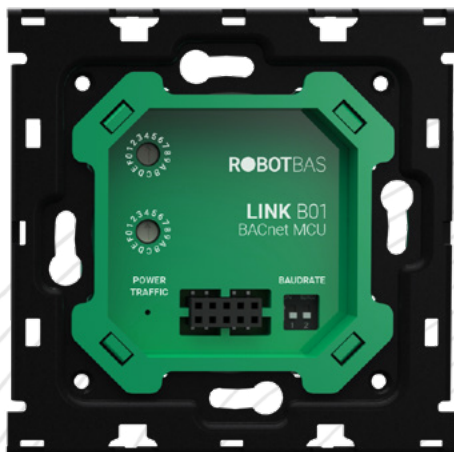
El primer lanzamiento de mecanismos con tecnología Multilink está dedicado a la interacción directa con el usuario. Actualmente, ya están **integrados los principales protocolos de comunicación** específicos para automatización de edificios: KNX que domina el mercado europeo y de Oriente Medio, BACnet que destaca en Estados Unidos o Canadá y SiSLink que tiene gran presencia en Caribe.

Entre los diferentes **módulos de aplicación disponibles** podemos encontrar: displays con tecnología OLED para el control de la climatización, pulsadores táctiles de hasta 6 funciones, indicadores para el servicio de habitaciones o sensores de temperatura y movimiento entre otros.



**LINK K01 S100**

Módulo de Comunicación para bus KNX, predominante en Europa y Oriente Medio.



**LINK B01 S100**

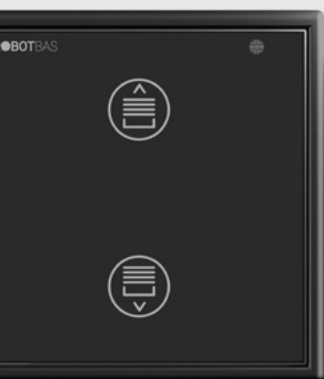
Módulo de Comunicación para bus BACnet, habitual en América del Norte y Canadá.



**LINK C01 S100**

Módulo de Comunicación para bus SiSLink/C3, muy utilizado en la zona Caribe.

# Familia TOUCH



TOUCH P21 JLS



TOUCH D10 JLS



TOUCH S21 JLS



TOUCH P40 JLS

Los mecanismos para interfaz de usuario con acabado compatible con la serie LS990 disponen de pulsadores con tecnología táctil capacitiva, retroiluminación LED y feedback háptico. El alto grado de personalización de colores e iconografías, junto con el acabado en cristal Gorilla Glass con tratamiento anihuellas, la posicionan como una de las mejores series de *high end* del mercado.

# Familia SENSE



SENSE M01 JLS

Detector de movimiento de infrarrojos con alcance de 10 metros.



SENSE T01 JLS

Sonda de temperatura ambiente.

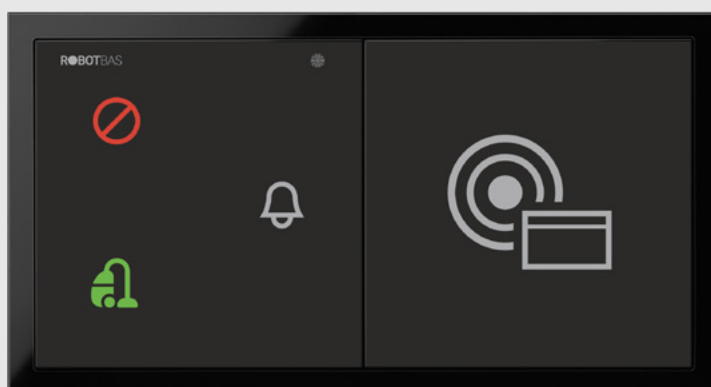
# Conjunto de mecanismos

Los dispositivos Multilink compatibles con la serie S100 permite crear conjuntos de mecanismos que facilitan al huésped su estancia tanto dentro como fuera de la habitación.



**TOUCH P30 S100**

Pulsador de 3 funciones especial para cabecero de cama (lado izquierdo) con 2 tomas USB.



**TOUCH S11 S100**

Indicador para el servicio de habitaciones con pulsador de timbre.

**TOUCH C00 S100**

Lector de tarjetas inteligentes para el control de accesos.

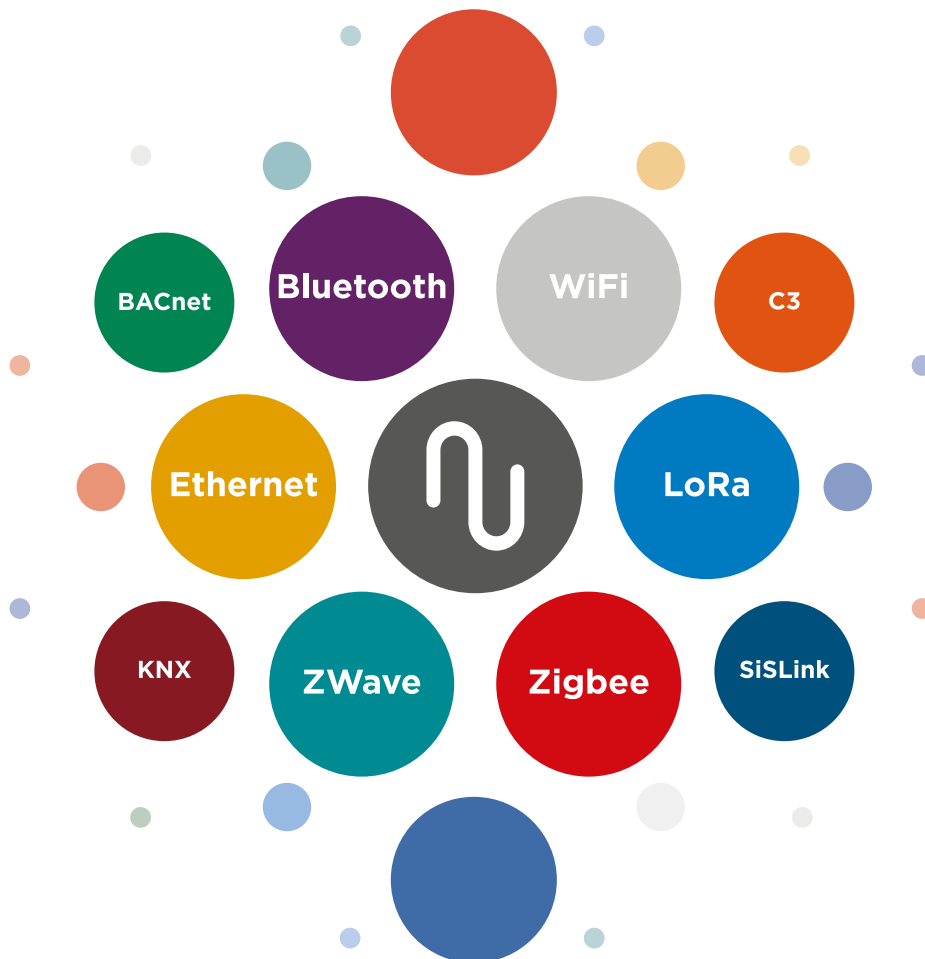
# La expansión del universo Multilink

Vivimos en un mundo conectado donde la globalización y la concentración de la población en grandes ciudades obliga a trazar **nuevas estrategias para reducir el consumo de energía** y hacer un uso cada vez más responsable de los recursos naturales. Para lograr este objetivo, el IoT "Internet de las Cosas", jugará un papel fundamental.

Como decía Lord Kelvin "Cuando puedes medir aquello de lo que hablas, y expresarlo con números, sabes algo acerca de ello". El IoT precisa de una infraestructura para poder conectar entre si los distintos sensores y servicios

en la nube. Este tipo de aplicaciones, requieren una alta flexibilidad y por este motivo, actualmente en el sector **predominan protocolos de comunicación inalámbricos**.

Desde ROBOTBAS, apostamos siempre por estar en la vanguardia tecnológica y por este motivo, **expandiremos el universo MULTILINK con nuevos módulos de comunicación para IoT**, como Ethernet, WiFi, Bluetooth, LoRa, ZWave o Zigbee entre otros, contribuyendo a conseguir la ciudad inteligente.



# Nuevos módulos de aplicación para Carril DIN y Falso Techo

OTOÑO 2019

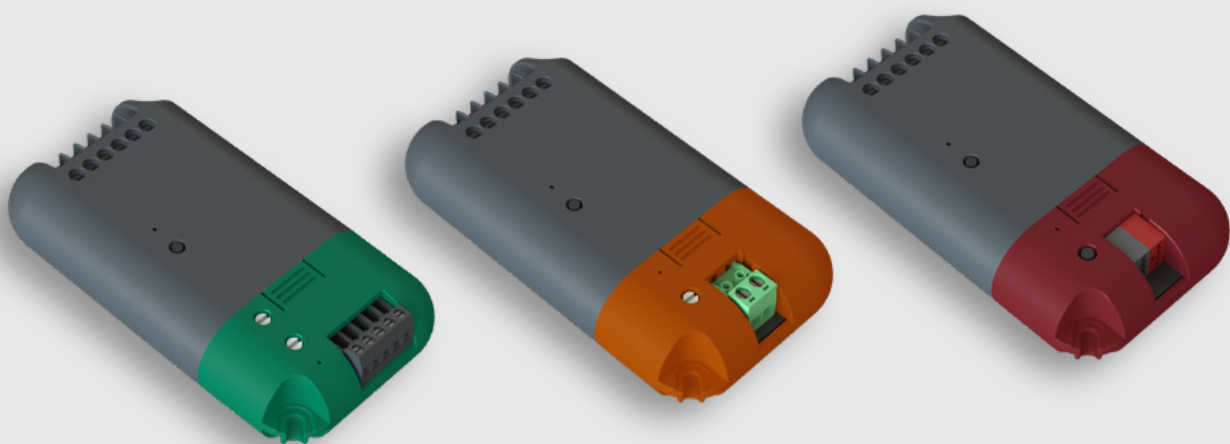
## Carril DIN

Actuadores de alumbrado, de climatización, medidores de energía...



## Falso techo

Actuadores de alumbrado, de persianas...



# Servicios de ROBOTBAS

## **Puesta en marcha**

El equipo de ROBOTBAS supervisa la instalación, configura y verifica el funcionamiento del sistema y sus dispositivos, garantizando un uso perfecto con plena garantía.

## **Proyectos llave en mano**

ROBOTBAS se ocupa de la instalación eléctrica, además de lo descrito en el apartado anterior. Es la opción de instalación más completa para nuestros clientes, empezando con la propuesta de proyecto e instalación de los sistemas. Una vez aprobado, ROBOTBAS se encarga del montaje del sistema, instalando todos los dispositivos y componentes auxiliares.

De esta manera, ROBOTBAS controla toda la cadena de valor, ofreciendo un nivel de garantía superior.

## **Mantenimiento**

Si el cliente lo desea, puede contratar el servicio de mantenimiento a ROBOTBAS, lo que garantiza al cliente modificaciones del SCADA o del programa de automatización, revisiones de la instalación y acciones preventivas y correctivas del sistema, garantizando al cliente un servicio integral y cómodo.

## **Control remoto**

La monitorización del sistema podrá realizarse desde un servicio remoto de asistencia de ROBOTBAS que permite la configuración de los equipos de la instalación, y la actualización de software necesaria, sin necesidad de desplazamientos.

## **Reparación y venta de piezas**

ROBOTBAS garantiza la reparación y sustitución de piezas hasta 10 años después de que el producto haya salido a mercado.

## **5 años de garantía**

Uno de los factores diferenciadores de ROBOTBAS en su servicio posventa es la garantía de 5 años que ofrecemos a todos nuestros clientes.

# Robot

Robot, S.A. es una empresa especializada en sistemas de automatización de edificios y domótica. Hemos realizado más de 600 proyectos a lo largo de 38 años, mano a mano con las cadenas hoteleras más importantes del mundo.

Con la incorporación de Robot, S.A. al Mercado Alternativo Bursátil en febrero de 2018, y el nuevo plan de expansión internacional de la empresa, Robot creó ROBOTBAS, una marca con nombre propio encargada del diseño, fabricación, comercialización, instalación y mantenimiento de los sistemas de control de edificios.

De esta manera, la creación de ROBOTBAS permite que Robot, S.A. se centre en la relación con sus inversores, y en la creación de una estructura de marcas que permitan la futura diversificación del modelo de negocio.

## ROBOTBAS

En ROBOTBAS ofrecemos los servicios de instalación, puesta en marcha, mantenimiento y soporte remoto de nuestros sistemas de control de edificios, ofreciendo la posibilidad de obtener un Proyecto llave en mano. Gracias a la participación en obras desde el proyecto hasta la puesta en marcha, en ROBOTBAS tenemos toda la experiencia adquirida a lo largo de los años por Robot, permitiéndonos mejorar y anticiparnos a las necesidades de cada instalación.

### Trabajamos con las principales cadenas hoteleras

**PALLADIUM**  
HOTEL GROUP

  
**IBEROSTAR**  
HOTELS & RESORTS

  
**USHUAÏA**  
UNEXPECTED HOTELS

The Excellence  
Collection

**HYATT**<sup>®</sup>

**MELIÀ** HOTELS  
INTERNATIONAL

**Hard Rock**  
HOTEL

**PESTANA**

  
**Hilton**  
HOTELS & RESORTS

**OnlyYOU**  
HOTELS

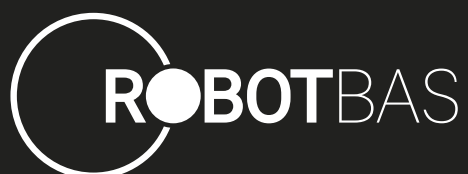
  
**MARRIOTT**

**Barceló**  
HOTEL GROUP

  
**ZAFIRO**  
HOTELS

**RIU**  
HOTELS & RESORTS

 **THB hotels**



**España | Sede central**

Gremi de Cirurgians i Barbers, 22  
Polígono Industrial Son Rossinyol  
07009 Palma de Mallorca  
T. +34 971 244 471

**República Dominicana**

Plaza Boulevard Center. Locales 4 y 6,  
Carretera Higüey-Miches  
Bávaro, República Dominicana  
T. +1 829 380 4732

**México**

Av. Bonampark Manzana 1, Lote 4 y 5  
Local C 9, Super Manzana 8  
Cancun Quintana Roo, 77500  
T. +52 1 998 195 9060

[www.robotbas.com](http://www.robotbas.com) | [info@robotbas.com](mailto:info@robotbas.com)

una marca de **Robot**